
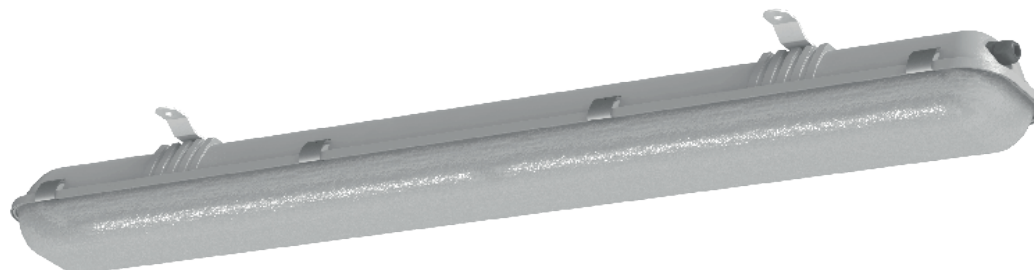


EXL220

 II 3G Ex ec IIC T4 Gc
 II 2D Ex tb IIIC T70°C Db

OBAC 21 ATEX 0059X



1.04

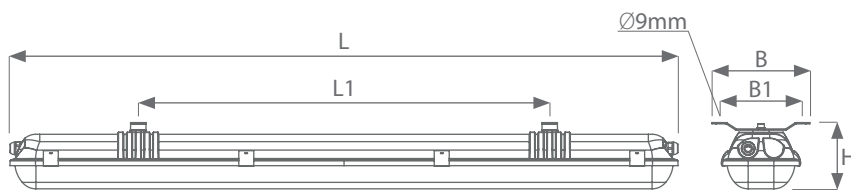
Przeciwwybuchowa oprawa oświetleniowa do świetlówek T8. EXL220 posiada certyfikat ATEX. Przeznaczona do pracy w strefach 21 & 2,22 zagrożenia wybuchem gazów, par oraz mgieł cieczy palnych z powietrzem, a także pyłów i włókien palnych.

Explosionproof light fitting for T8 fluorescent lamps. EXL220 has ATEX certificate. Designed to use in zones and 21 & 2,22 of gas and steam of flammables liquids, as well as combustible dusts and fibers explosion hazard areas.

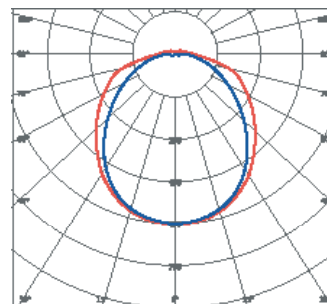
DANE TECHNICZNE:	Typ źródła światła: T8, G13 Klasa ochronności: I Stopień ochrony: IP66, IP67 Współczynnik mocy: $\geq 0,95$	Temp. otoczenia: od -25°C do +45°C
BUDOWA:	Korpus: poliester wzmocniony włóknem szklanym (GRP) Klosz: polimetakrylan metylu (PMMA) lub poliwęglan stabilizowany UV Płyta montażowa: ocynkowana blacha stalowa malowana proszkowo Klamry: stal nierdzewna	
MOCOWANIE:	Oprawa przeznaczona do bezpośredniego mocowania na ścianie lub na suficie za pomocą wsporników	
ZASILANIE:	90-300 VAC, zaciski przyłączeniowe: 3x2.5 mm ²	
CERTYFIKAT:	OBAC 21 ATEX 0059X	

TECHNICAL DATA:	Light source type: T8, G13 Protection class: I Protection degree: IP66, IP67 Power factor: $\geq 0,95$	Ambient temp.: from -25°C to +45 °C
CONSTRUCTION:	Housing: polyester strenghtened with glass fibre (GRP) Diffuser: polymethyl methacrylate (PMMA) or UV stabilized polycarbonate Mounting tray: galvanized steel sheet, powder painted Clamps: stainless steel	
MOUNTING:	Light fitting for direct installation on the ceiling or on the wall with use of mounting brackets	
ELECTRICAL UNIT:	90-300 VAC, terminal block: 3x2.5 mm ²	
CERTIFICATE:	OBAC 21 ATEX 0059X	

WYMIARY | DIMENSIONS



FOTOMETRIA | PHOTOMETRY



TYP TYPE	L	L1	B	B1	H
EXL220-218	700	450	190	160	129
EXL220-236	1300	800	190	160	129

DOSTĘPNE KONFIGURACJE | AVAILABLE OPTIONS

EXL220			25E			GRP		
grupa group			zasilanie power supply	okablowanie wiring	wpusty kablowe cable inlets	materiał obudowy housing material	materiał klosza diffuser material	uchwyt montażowy mounting bracket
typ type	218	236		30	10 M 20		PM	AMO1
	258*			33	11 P 25		PC	AMO3
przybliżona długość approximate length				40	20			AMO4
				44	21			AMO5
					22			AMO6



*urządzenia w wersji 2x58W przeznaczone są do pracy w strefie 2,22 i posiadają znakowanie II 3G Ex ec IIC T4 Gc, II 3D Ex tc IIIC T70° C Dc
 *devices in the 2x58W version are designed to work in zone 2.22 and are marked II 3G Ex ec IIC T4 Gc, II 3D Ex tc IIIC T70° C Dc