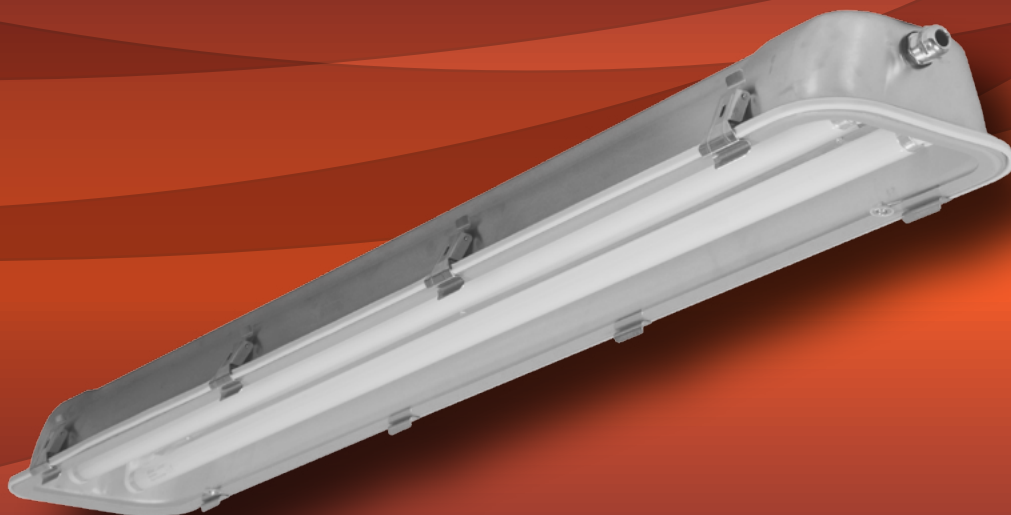


EXL350



II 3G Ex nA IICT5-T4 Gc
II 3D Ex t IICT60°C-T90°C IP65 Dc



DANE TECHNICZNE: Typ źródła światła: T8
Trzonek źródła światła: G13
Klasa ochronności: I
Stopień ochrony: IP 65
Współczynnik mocy: $\geq 0,95$
Temp. otoczenia: od -20°C do $+45^{\circ}\text{C}$

BUDOWA: Korpus: tłoczona blacha nierdzewna
Klosz: szkło hartowane
Płyta montażowa: blacha ocynkowana

MOCOWANIE: Oprawa przeznaczona do mocowania bezpośrednio na suficie, ścianie lub do zawieszenia.

PRZYŁĄCZENIE: Zaciski przyłączeniowe: $3 \times 4 \text{ mm}^2$

TECHNICAL DATA: Light source type: T8
Lampholder: G13
Protection class: I
Protection degree: IP 65
Power factor: $\geq 0,95$
Ambient temperature: from -20°C to $+45^{\circ}\text{C}$

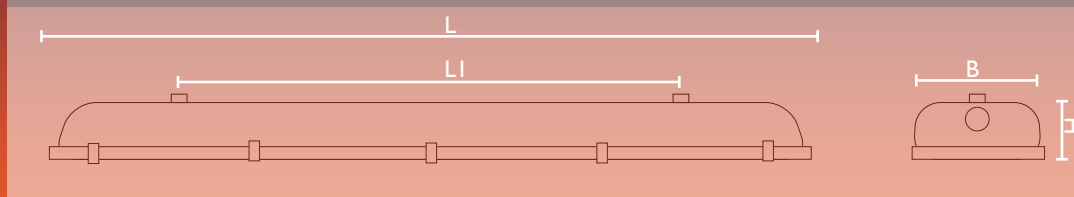
CONSTRUCTION: Housing: pressed stainless steel
Diffuser: tempered glass
Mounting plate: galvanized steel

MOUNTING: Luminaire for direct installation on ceiling, wall or suspending.

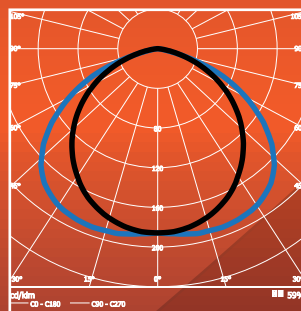
CONNECTION: Terminal block: $3 \times 4 \text{ mm}^2$

1.25

WYMIARY // DIMENSIONS



TYP // TYPE	L	LI	B	H
EXL350-118	710	560	140	90
EXL350-136	1310	1100	140	90
EXL350-158	1610	1460	140	90
EXL350-218	710	560	140	90
EXL350-236	1310	1100	140	90
EXL350-258	1610	1460	140	90

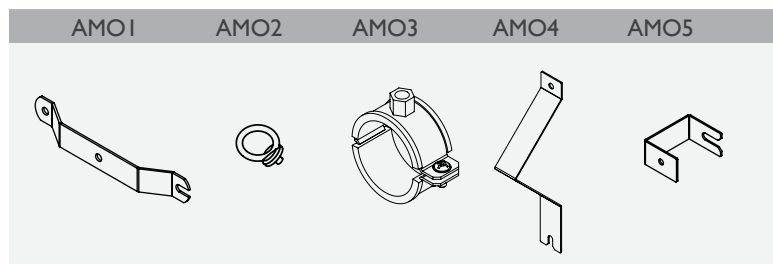


DOSTĘPNE KONFIGURACJE // AVAILABLE OPTIONS

EXL350- [] - 35E-33- IIM20- NIRO- GL

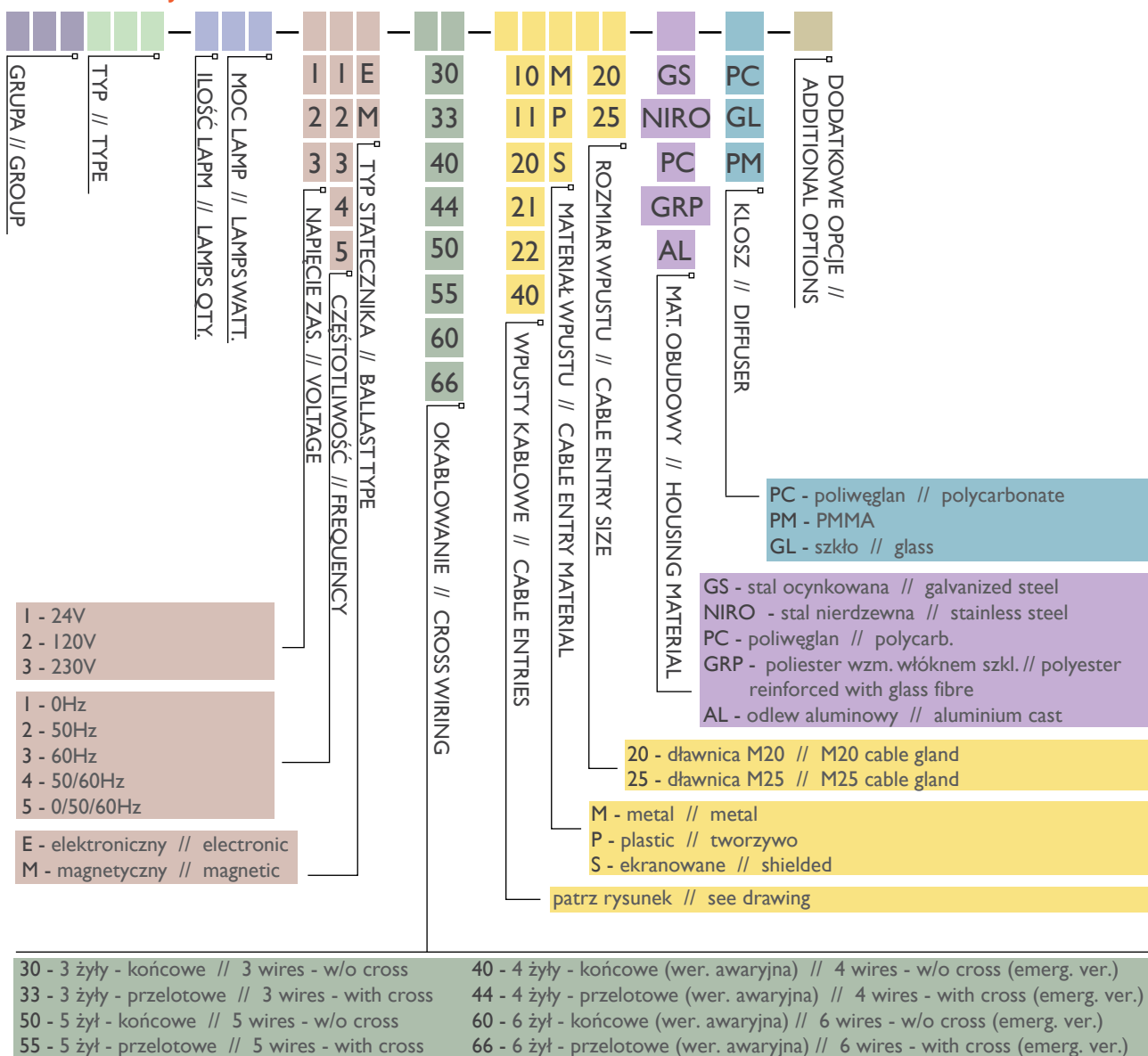
1	18
2	36
	58

AKCESORIA // ACCESSORIES

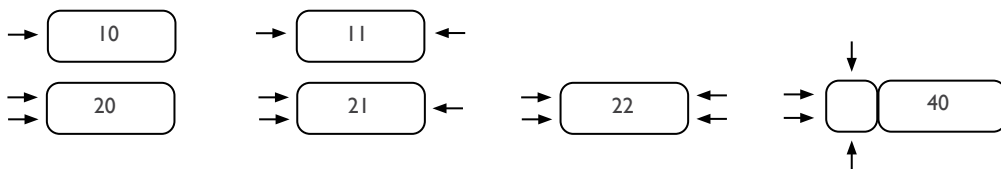


ZONE 2 / 22

KONFIGURACJA OPRAW // LIGHT FITTINGS CONFIGURATION



KONFIGURACJA WPUSTÓW KABLOWYCH // CABLE GLAND CONFIGURATION



DODATKOWE INFORMACJE // ADDITIONAL INFORMATION

Wersja 24V dostępna tylko dla 0Hz (1IE) // 24V version available only with 0Hz (1IE)

Wersja 120V dostępna tylko ze statecznikiem elektronicznym (25E) // 120V available only with electronic ballast (25E)

Statecznik magnetyczny niedostępny dla opcji napięcia 1,2 oraz częstotliwości 1,4,5 // Magnetic ballast not available for voltage option 1,2 and frequency 1,4,5

Wersja 40 niedostępna z dławnicami M25 // 40 version not available with M25 cable glands

Wersja 40 niedostępna z dławnicami ekranowanymi S // 40 version not available with shielded cable glands S

PRZYKŁADOWE KONFIGURACJE // EXAMPLARY CONFIGURATIONS

EXL210-218-35E-33-20P20-PC-PC

Oprawa EXL210 o mocy 2x18W wyposażona w statecznik elektroniczny 230V, 0/50/60Hz. Zasilanie przelotowe 3-żyłowe. 2 łącznie M20 z tworzywa po jednej stronie. Obudowa i klosz z poliwęglanu.

EXL210 luminaire, 2x18W wattage with 230V, 0/50/60Hz electronic ballast. 3-wires with cross. 2x M20 plastic cable gland on one side. PC housing and diffuser.

FLO370-200-32M-30-10M24-GS-GL-AR

Naświetlacz FLO370 o mocy 200W wyposażony w statecznik magnetyczny 230V, 50Hz. Zasilanie końcowe 3-żyłowe. 1 mosiężna łącnica M24 po jednej stronie. Obudowa ze stali ocynkowanej. Klosz ze zwykłego szkła.

FLO370 floodlight, 200W wattage with 230V, 50Hz magnetic ballast. 3-wires without cross. 1 M24 brass cable gland on one side. Galvanized steel cast housing. Ordinary glass diffuser.

DODATKOWE INFORMACJE // ADDITIONAL INFORMATION

W większości przypadków nasze oprawy można wyposażyć w stateczniki sterowane zgodnie z protokołem DALI, DSI, 1..10V DC. Jako producent posiadamy szerokie spektrum możliwości modyfikacji naszych produktów w celu jak najlepszego dopasowania się do wymagań klienta. Jeśli jakaś z interesujących Państwa opcji nie została wyszczególniona w zestawieniu prosimy o kontakt.

In most cases our light fittings can be equipped with dimmable ballast compatible with DALI, DSI, 1..10V DC standards. As a manufacturer we have many possibilities of modification so our products can be made strictly for customer needs. If you are interested in option that was not specified please contact with us.

ZESTAWIENIE NAZEWNICTWA ŹRÓDEŁ ŚWIATŁA // LIGHT SOURCE TYPES

HI - wysokoprężna lampa metalohalogenowa // high pressure metal-halide lamp

HS - wysokoprężna lampa sodowa // high pressure sodium lamp

QT - lampa halogenowa // halide lamp

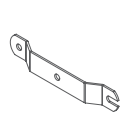
T8 - świetlówka liniowa T8 // T8 linear fluorescent lamp

T5 - świetlówka liniowa T5 // T5 linear fluorescent lamp

TCL, TC-D - świetlówka kompaktowa // compact fluorescent lamp

A - żarówka // incandescent lamp

AKCESORIA MONTAŻOWE // MOUNTING ACCESSORIES



AM01

standardowy uchwyt mocujący ze stali o grubości 1.5mm o rozstawie otworów 190mm
standard mounting bracket made of 1.5mm thick steel, mounting hole spacing 190mm



AM06

spawany, nierdzewny wspornik montażowy o średnicy otworów Ø9mm i rozstawie 60mm oraz 85mm
welded, stainless steel bracket with Ø9mm mounting holes and 60mm or 85mm spacing



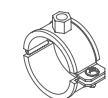
AM02

zawieszak oczkowy do mocowania oprawy na linie
eye sling for mounting the light fitting on wire



AM07

nastawny, nierdzewny wspornik do naświetlaczy LED
stainless steel, adjustable bracket for LED floodlights



AM03

nierdzewna obejma na rurę o średnicy 60-63mm
stainless steel hoop for pipe of diameter 60-63mm



AM08

zawieszak do linki stalowej z płynną regulacją długości
suspension kit for steel wire with fluent length adjustment



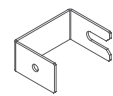
AM04

wspornik do montażu oprawy pod kątem 45°
bracket for installation at 45°



AM09

regulowany zacisk na rurę do użycia ze śrubą M8 lub M10
adjustable clamp for pipe with M8 or M10 thread



AM05

wspornik dystansowy o wysokości 68mm
68mm distance bracket



AM010

wibroizolacyjny wspornik montażowy
vibration isolating mounting bracket