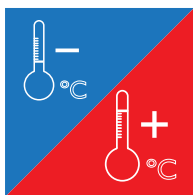
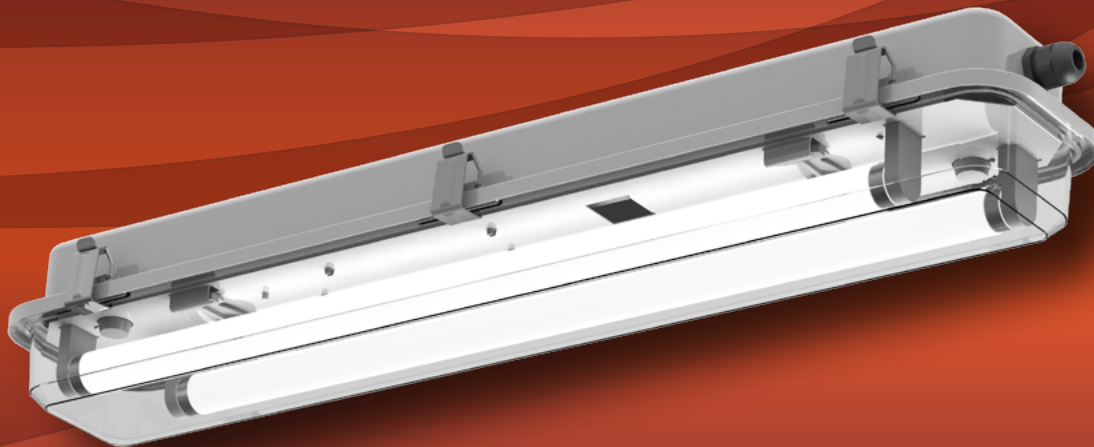


INH340 +70°C



| | | |
|-------------------------|--|--|
| DANE TECHNICZNE: | Typ źródła światła: T8 Klasa ochronności: I Współczynnik mocy: $\geq 0,95$ Temp. otoczenia: od -20°C do $+70^{\circ}\text{C}$ | Trzonek źródła światła: G13 Stopień ochrony: IP 66, IP 67 Współczynnik uderności: IK10 |
| BUDOWA: | Korpus: ocynkowana blacha stalowa malowana proszkowo Klosz: wzmocniony poliwęglan stabilizowany UV Płyta montażowa: ocynkowana blacha stalowa malowana proszkowo | |
| MOCOWANIE: | Oprawa przeznaczona do mocowania bezpośrednio na suficie, ścianie lub do zawieszenia | |
| ZASILANIE: | Zaciski przyłączeniowe: $3 \times 4 \text{ mm}^2$ | |

Oprawa wyposażona w specjalny statecznik zdolny do pracy w wysokiej temperaturze.

| | | |
|------------------------|---|---|
| TECHNICAL DATA: | Light source type: T8 Protection class: I Power factor: $\geq 0,95$ Ambient temp.: from -20°C to $+70^{\circ}\text{C}$ | Lampholder: G13 Protection deg. IP 66, IP 67 Impact value: IK10 |
| CONSTRUCTION: | Housing: galvanized steel sheet, powder painted Diffuser: strengthened polycarbonate UV stabilized Mounting plate: galvanized steel sheet, powder painted | |
| MOUNTING: | Luminaire for direct installation on ceiling, wall or suspending | |
| CONNECTION: | Terminal block: $3 \times 4 \text{ mm}^2$ | |

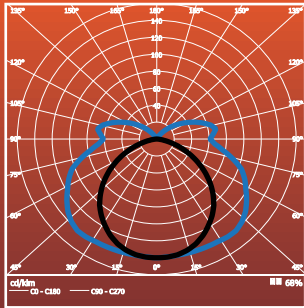
Luminaire with special ballast suitable to work in high temperature.

3.15

WYMIARY // DIMENSIONS

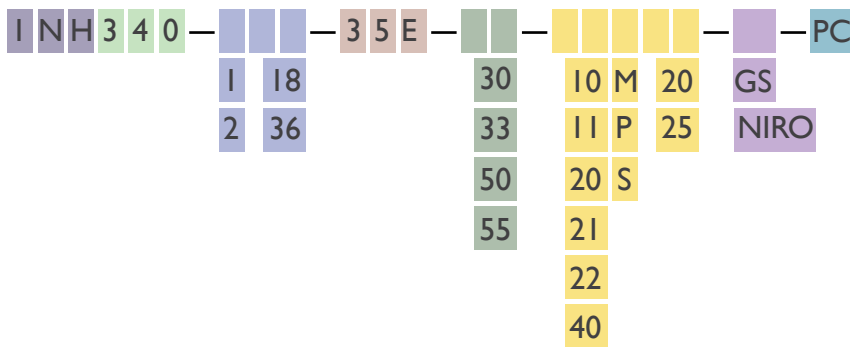


| TYP // TYPE | L | LI | H | B |
|-------------|------|-----|-----|-----|
| INH340- x18 | 730 | 430 | 114 | 153 |
| INH340- x36 | 1340 | 950 | 114 | 153 |

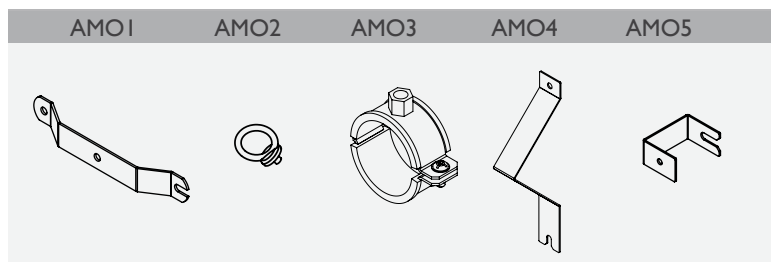


SPECJALNE ZASTOSOWANIA
SPECIAL APPLICATIONS

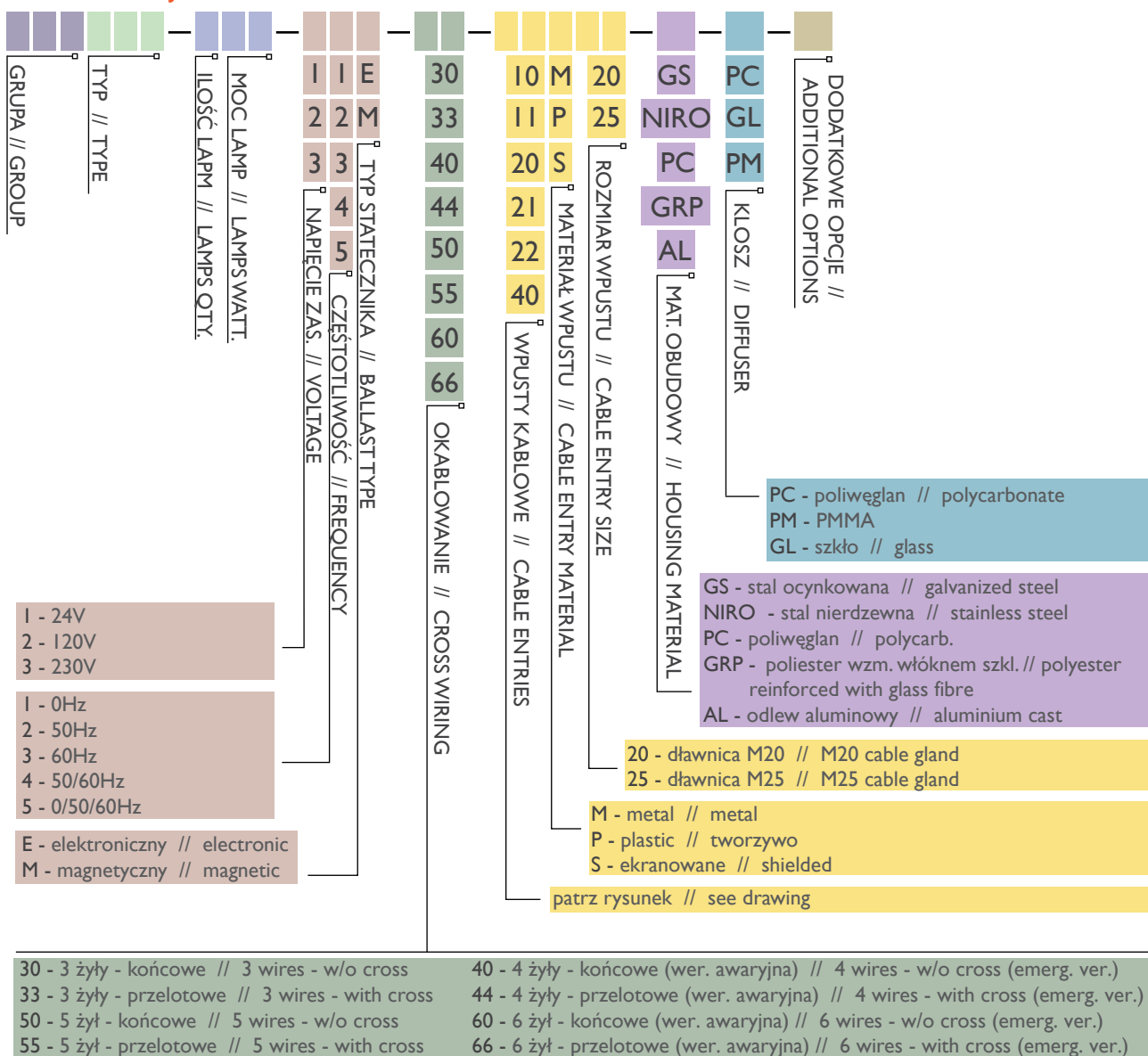
DOSTĘPNE KONFIGURACJE // AVAILABLE OPTIONS



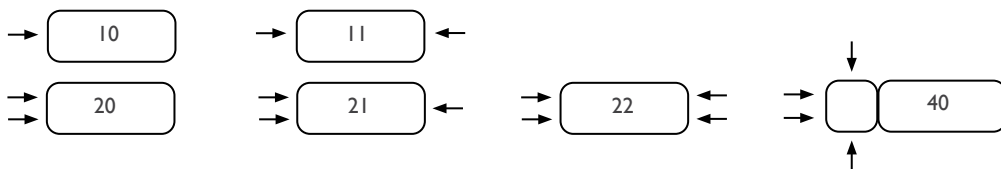
AKCESORIA // ACCESSORIES



KONFIGURACJA OPRAW // LIGHT FITTINGS CONFIGURATION



KONFIGURACJA WPUSTÓW KABLOWYCH // CABLE GLAND CONFIGURATION



DODATKOWE INFORMACJE // ADDITIONAL INFORMATION

Wersja 24V dostępna tylko dla 0Hz (1IE) // 24V version available only with 0Hz (1IE)

Wersja 120V dostępna tylko ze statecznikiem elektronicznym (25E) // 120V available only with electronic ballast (25E)

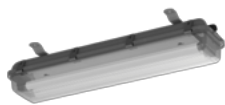
Statecznik magnetyczny niedostępny dla opcji napięcia 1,2 oraz częstotliwości 1,4,5 // Magnetic ballast not available for voltage option 1,2 and frequency 1,4,5

Wersja 40 niedostępna z dławnicami M25 // 40 version not available with M25 cable glands

Wersja 40 niedostępna z dławnicami ekranowanymi S // 40 version not available with shielded cable glands S

PRZYKŁADOWE KONFIGURACJE // EXAMPLARY CONFIGURATIONS

EXL210-218-35E-33-20P20-PC-PC



Oprawa EXL210 o mocy 2x18W wyposażona w statecznik elektroniczny 230V, 0/50/60Hz. Zasilanie przelotowe 3-żyłowe. 2 dławnice M20 z tworzywa po jednej stronie. Obudowa i klosz z poliwęglanu.

EXL210 luminaire, 2x18W wattage with 230V, 0/50/60Hz electronic ballast. 3-wires with cross. 2x M20 plastic cable gland on one side. PC housing and diffuser.

FLO370-200-32M-30-10M24-GS-GL-AR



Naświetlacz FLO370 o mocy 200W wyposażony w statecznik magnetyczny 230V, 50Hz. Zasilanie końcowe 3-żyłowe. 1 mosiężna dławnica M24 po jedenedy stronie. Obudowa ze stali ocynkowanej. Klosz ze zwykłego szkła.

FLO370 floodlight, 200W wattage with 230V, 50Hz magnetic ballast. 3-wires without cross. 1 M24 brass cable gland on one side. Galvanized steel cast housing. Ordinary glass diffuser.

DODATKOWE INFORMACJE // ADDITIONAL INFORMATION

W większości przypadków nasze oprawy można wyposażyć w stateczniki sterowane zgodnie z protokołem DALI, DSI, 1..10V DC. Jako producent posiadamy szerokie spektrum możliwości modyfikacji naszych produktów w celu jak najlepszego dopasowania się do wymagań klienta. Jeśli jakaś z interesujących Państwa opcji nie została wyszczególniona w zestawieniu prosimy o kontakt.

In most cases our light fittings can be equipped with dimmable ballast compatible with DALI, DSI, 1..10V DC standards. As a manufacturer we have many possibilities of modification so our products can be made strictly for customer needs. If you are interested in option that was not specified please contact with us.

ZESTAWIENIE NAZEWNICTWA ŹRÓDEŁ ŚWIATŁA // LIGHT SOURCE TYPES

HI - wysokoprężna lampa metalohalogenowa // high pressure metal-halide lamp

HS - wysokoprężna lampa sodowa // high pressure sodium lamp

QT - lampa halogenowa // halide lamp

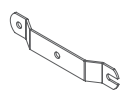
T8 - świetlówka liniowa T8 // T8 linear fluorescent lamp

T5 - świetlówka liniowa T5 // T5 linear fluorescent lamp

TCL, TC-D - świetlówka kompaktowa // compact fluorescent lamp

A - żarówka // incandescent lamp

AKCESORIA MONTAŻOWE // MOUNTING ACCESSORIES



AMO1

standardowy uchwyt mocujący ze stali o grubości 1.5mm o rozstawie otworów 190mm
standard mounting bracket made of 1.5mm thick steel, mounting hole spacing 190mm



AMO6

spawany, nierdzewny wspornik montażowy o średnicy otworów Ø9mm i rozstawie 60mm oraz 85mm
welded, stainless steel bracket with Ø9mm mounting holes and 60mm or 85mm spacing



AMO2

zawieszka oczkowa do mocowania oprawy na linie
eye sling for mounting the light fitting on wire



AMO7

nastawny, nierdzewny wspornik do naświetlaczy LED
stainless steel, adjustable bracket for LED floodlights



AMO3

nierdzewna obejma na rurę o średnicy 60-63mm
stainless steel hoop for pipe of diameter 60-63mm



AMO8

zawieszka do linki stalowej z płynną regulacją długości
suspension kit for steel wire with fluent length adjustment



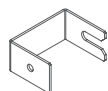
AMO4

wspornik do montażu oprawy pod kątem 45°
bracket for installation at 45°



AMO9

regulowany zacisk na rurę do użycia ze śrubą M8 lub M10
adjustable clamp for pipe with M8 or M10 thread



AMO5

wspornik dystansowy o wysokości 68mm
68mm distance bracket



AMO10

wibroizolacyjny wspornik montażowy
vibration isolating mounting bracket